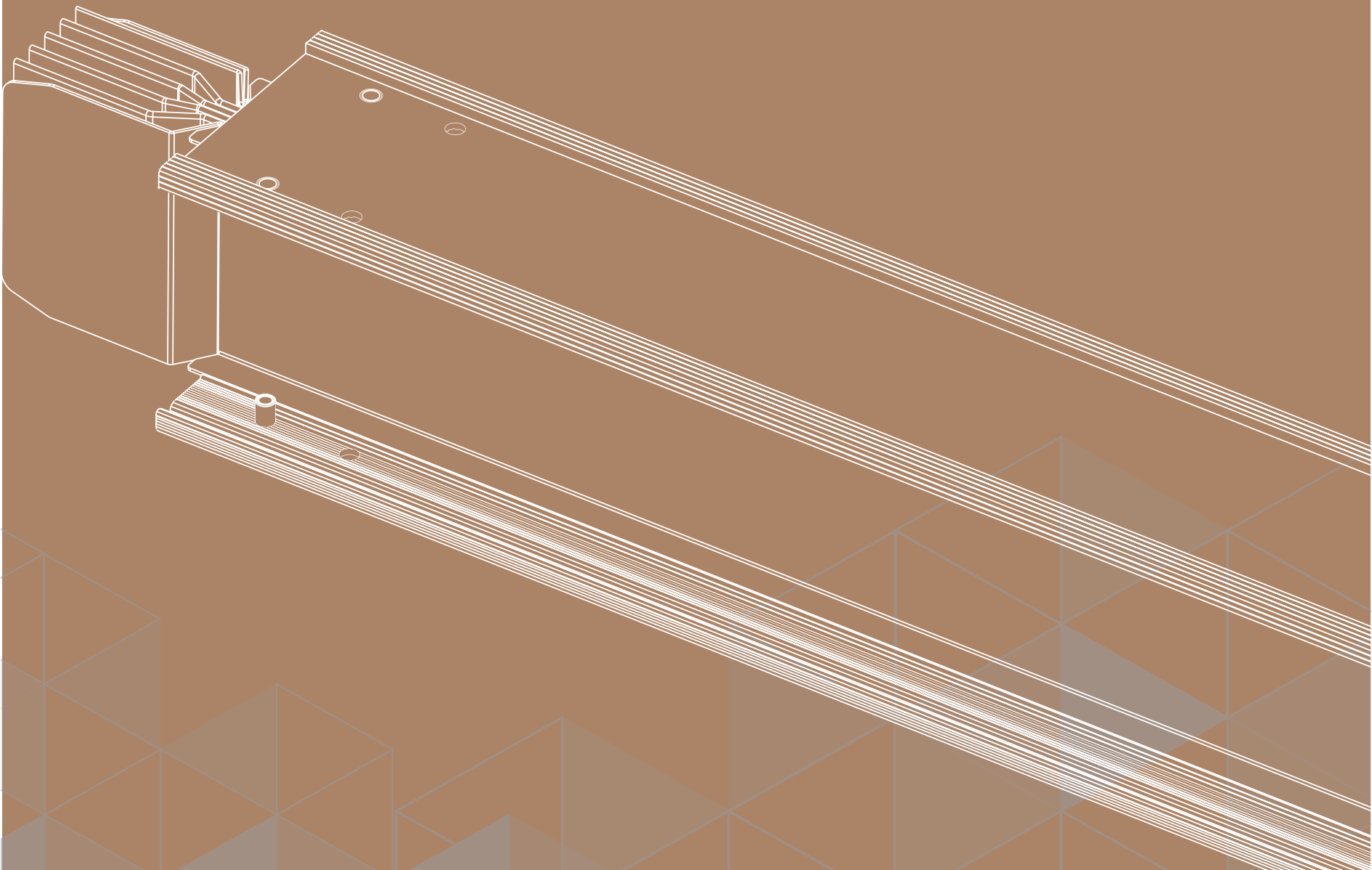




西朗控股集团有限公司 Cylon Holding Group Co., Ltd

产品技术手册
Product technical manual





CYLON

西 朗 电 工

西朗控股集团有限公司 Cylon Holding Group Co., Ltd

集团E-MAIL: cylongroup@163.com
商务E-MAIL: cylon1999@163.com

山东地址: 山东省青岛市城阳区裕园三路十三号
广东地址: 深圳市南山区沙河街金三角大厦816号
海南地址: 海口市秀英区秀东路鸿泰大厦十三楼1319
上海地址: 上海市金山区漕泾镇张漕公路236-15号
河北地址: 河北省廊坊市文安县安里工业园18号

*本公司保留本资料的解释权, 如有变更, 恕不另行通知。
*本资料中所有产品式样及颜色请以实物为准。
*未经本公司同意, 禁止转载或印刷该资料中的产品信息。
*由于产品的特殊性, 文中所述和资料中的图像不能作为标准生产依据。
*所生产产品需经过公司商务部及技术部确认后, 才对我们有约束。

版权所有 • 翻印必追究法律责任

 WWW.XILANGKG.COM



全球输配电领域首选品牌

成就员工 尊重客户 回馈社会

创造 迅速 细节 简化

诚信 热情 专业 创新



ABOUT CYLON GROUP

关于西朗



山东西朗控股集团有限公司成立于1999年，是一家专业的集电气（主营母线槽）设计、研发、生产、销售、服务于一体的现代化高新技术企业。经过20余年的发展，现已成为国内规模较大、产品系列较全、产业链完整的电气制造企业！公司产品 涵盖：密集型母线槽，空气型母线槽，照明母线，浇注母线槽，共箱封闭母线，高低压母线槽系列！



公司自创建以来始终坚持“诚信、创新、品质”为企业宗旨，以“技术、服务”为立业之本，西朗电工一直追求、吸收行业前沿技术工艺并加以不断的科技创新和管理创新，先后通过了ISO9000系列国际质量体系、电气行业3C认证。



公司获得了多项技术专利以及特定行业的进网许可证、工业产品生产许可证等。在二十余年的发展历程中，西朗母线以先进的技术、卓越的品质和完善的服务立足于母线行业前列。并力争将西朗打造成国际母线行业一线品牌。

SERVING
THE WORLD
西朗集团
服务全球



1999
西朗成立

60+
出口国家和地区

100+
专业技术人员

300000+
累计服务客户

RADIATING
THE WHOLE COUNTRY
国内市场
服务全国



5
分公司

30+
销售办事处

8
技术服务网点

3
物流公司

CUSTOMERS
全国众多知名企业的选择





企业愿景

Enterprise vision

让中国制造，输配电领域，成为全球客户的首选

Make made in China, power transmission and distribution become the first choice for global customers

企业价值观

Enterprise values

成就员工 尊重客户 回馈社会

Make employees respect customers and give back to the society



企业管理理念

Management concept

**让细节产生竞争力，团队协作共挑重担
创造 迅速 细节 简化**

Make the details competitive and share the burden of teamwork

Create rapid detail simplification

企业人才理念

Talent concept

正面积极、正直廉洁、勇于担当、持续进步

Positive, honest, responsible and continuous progress

SERVICE SYSTEM
SOLUTION

服务体系
解决方案

● 项目启动

● 方案设计

● 现场勘察

● AUTO CAD
施工图深化

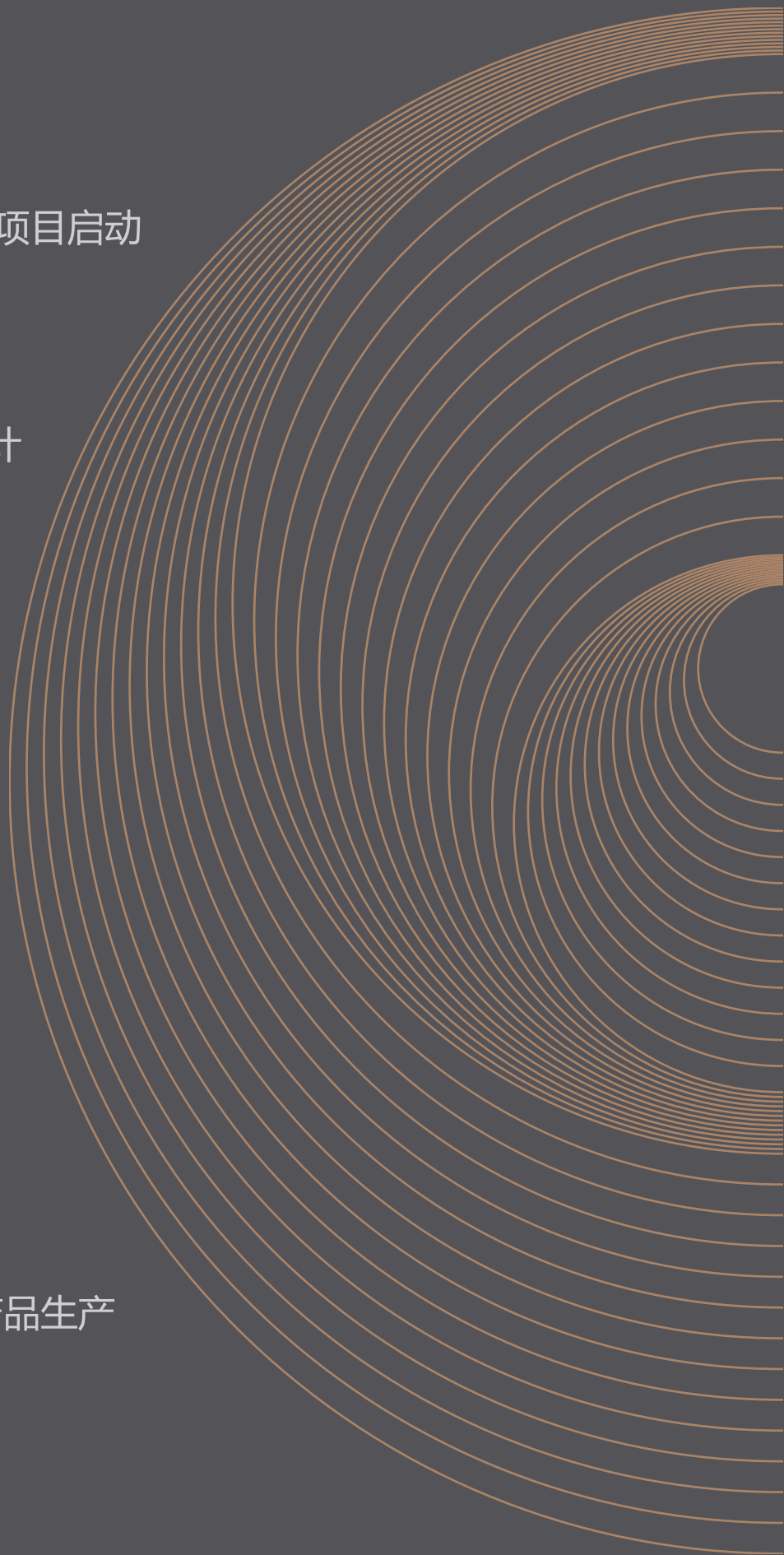
● 下单排产

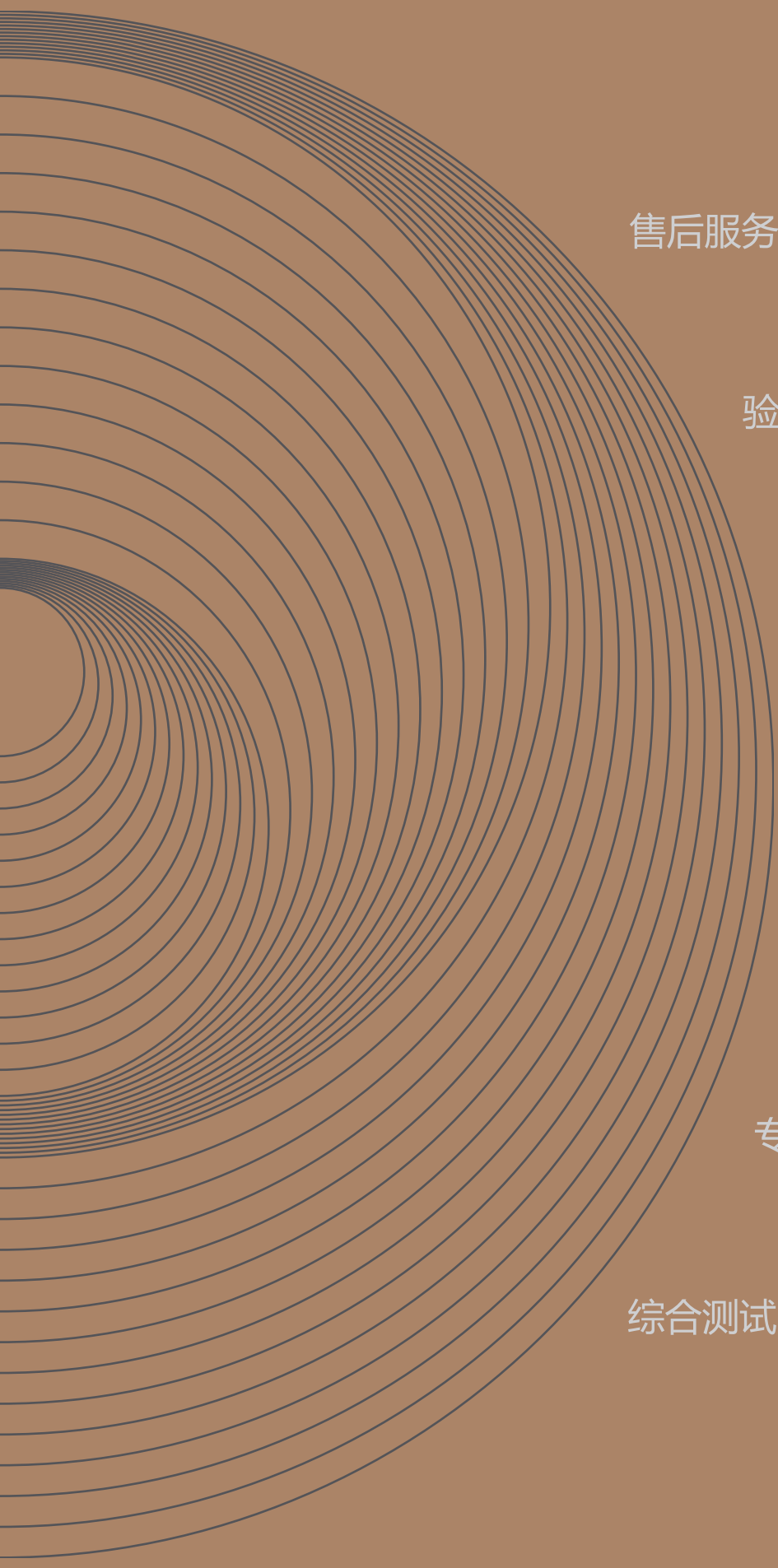
● 产品生产

30人+
项目执行团队

130人+
安装施工团队

20辆+
全国物流车辆





售后服务 ●

验收交付 ●

通电前测试 ●

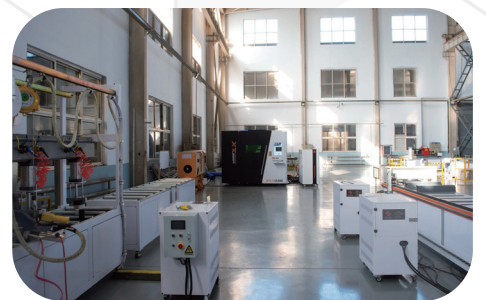
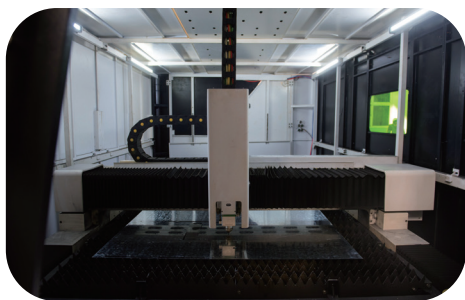
预留连接措施 ●

现场技术支持
及安装指导 ●

专车运输 ●

综合测试 ●

TECHNICAL ADVANTAGES ADVANCED TECHNOLOGY 技术优势 先进工艺



领先的技术优势

位于法国和上海的研发中心拥有近20年的母线系统设计经验，完善的研发流程，以安全、节能、高效的设计理念引领母线技术的发展方向。

先进的制造工艺

全新定制化、自动化生产设备，确保母线钣金零件的加工精度，使产品质量更稳定可靠
外壳采用静电喷涂工艺喷涂环氧树脂，将西朗母线的防腐蚀性能提高到新的高度

无尘化车间

保证母线在装配过程中不受灰尘及其他杂质污染，完全达到母线设计性能要求

TECHNICAL ADVANTAGES ADVANCED TECHNOLOGY 质量把控 项目管理



全面的项目管理

西朗拥有专业的项目工程师，致力于为客户提供全方位的工程（项目）管理服务，包括产品培训、现场测量、方案制订，安装及调试督导等。

严格的质量控制

以完备的测试手段为依托，按照6d质量要求，严格过程控制和全程检验，保证产品出厂零缺陷。西朗的每一条母线在出厂前均经过直流7500V高压或交流2200V高压测试，将100%合格的产品交给客户

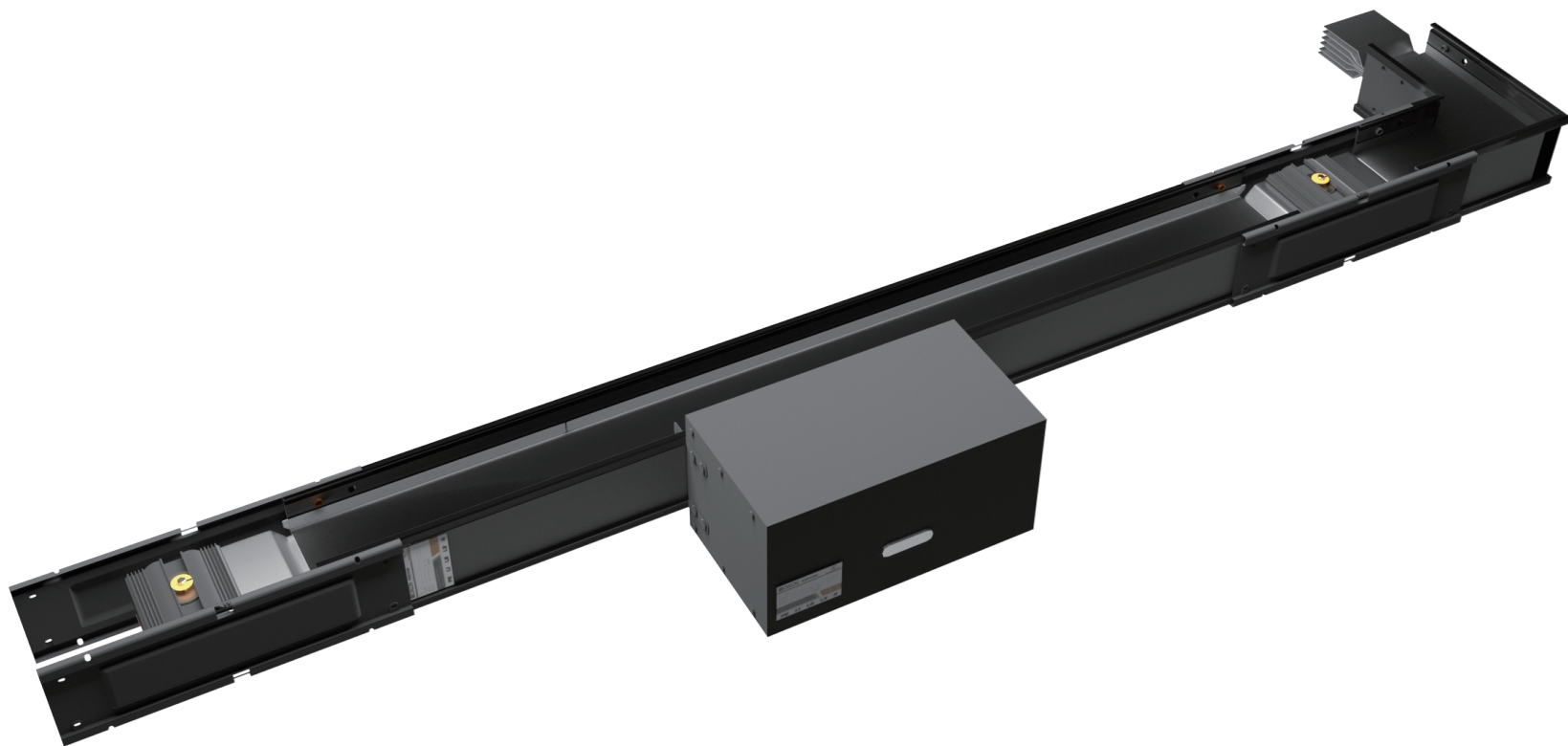
西朗专业的产品工程师

为客户在母线设计选型、技术咨询、方案评估等方面提供全面的技术支持。西朗所生产的每段母线都有明确的生产编号，可以追溯跟踪控制产品质量。

CY-L系列密集型母线槽 CY-L DENSE BUS DUCT

更优秀/创新的结构设计

高性能、高强度、防护等级IP65+



产品特点



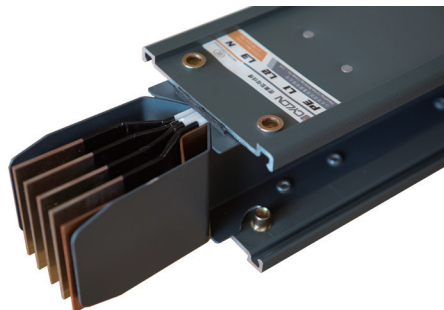
优秀的绝缘性能

CY-L系列母线槽采用美国杜邦生产的聚酯胶片作为绝缘材料，绝缘等级为B级130度。
端部采用绝缘等级更高的F级（155度）黑胶作为固定和加强绝缘。
阻燃性能符合UL94标准要求，是一种安全环保的无卤绝缘材料。



更高的安全性能

CY-L系列母线槽接地系统采用先进的整体接地方式(IGB 结构)，具有50%的相线容量。保证地线的整体性和连续性。当发生高容量的接地故障时可有效的接地和保护整个系统，同时降低涡流损耗
母线整体外壳采用钢制铆钉小间距铆接组装，使母线具备了优良的短时耐受性能，安全性更高
安全消除了人体触电的可能



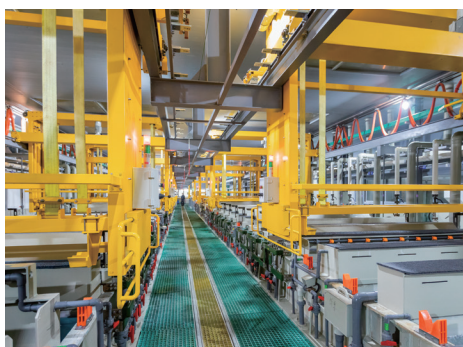
更高的传导效率和更低的损耗

CY-L系列母线采用高品质导体和绝缘材料，并且优化的结构设计，使得L系列母线具有低电压降和低线路损耗的优点，从而大幅提升传导效率和降低成本。
母线整体散热性能优良，温升指标稳定，确保了母线长期运行的稳定性



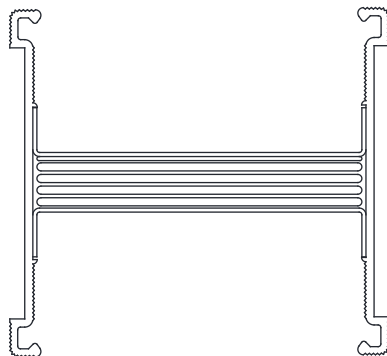
更高的防护能力

CY-L系列外壳一体加工成型技术有效解决了全铝型材外壳母线接头处防护能力弱的难题，使母线整体防护能力达到IP65级别
全封闭结构减少了灰尘在母线槽内的积聚
静电喷涂聚酯粉末，具有优秀的耐腐蚀性能。



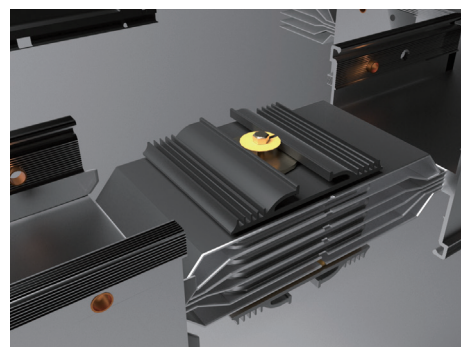
“三明治” / “亚”字型结构

导体紧密排列，整体散热，母线槽具有更低的温升值；母线槽结构紧凑，占用的建筑物空间更小。



连接器

连接器采用活动式设计，方便维修时拆卸或形成电气隔离；
连接器部位采用电镀银/锡接触面，双面搭接增大导体的截面，确保连接头具有良好的流性能；
连接器限位设计，提升安装效率和质量。



CY-W系列密集型母线槽 CY-W DENSE BUS DUCT

高品质导体和优秀的绝缘材料

高性能、高强度、防护等级IP65+



产品特点



优秀的绝缘性能

CY-W系列母线槽采用美国杜邦生产的聚酯胶片作为绝缘材料，绝缘等级为B级130度。

端部采用绝缘等级更高的F级（155度）黑胶作为固定和加强绝缘。

阻燃性能符合UL94标准要求，是一种安全环保的无卤绝缘材料。



全封闭的外壳

CY-W系列母线槽外壳全封闭结构，提高了母线的防护等级，减少了灰尘在母线槽内的积聚；安全消除了人体触电的可能；

“三明治”结构的导体，配合全封闭的外壳，共同形成了整体散热的传播途径，散热效果更好；CY-W系列母线防护等级可以达到IP54，IP65。



通用配件和附件

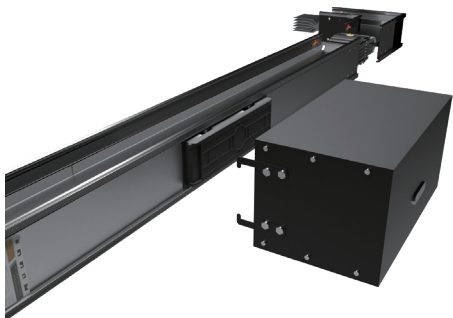
CY-W系列母线槽采用优化的设计，相同电流等级的母线槽配件和附件是通用的，所有的插接箱和插接口是互相兼容的。这简化了安装和维修的工作量，大大降低了客户成本。



接口和插接箱

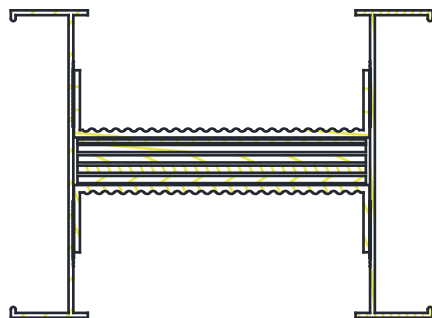
CY-W系列母线槽插接口可单面或双面布置，插接口数量和间距可根据现场需要灵活组合。

西朗自主研发的插接箱具有完备的过载保护和短路保护能力，并提供接地故障保护功能。



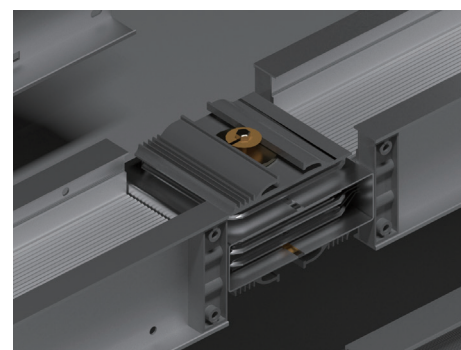
“三明治” / “亚”字型结构

导体紧密排列，整体散热，母线槽具有更低的温升值；母线槽结构紧凑，占用的建筑物空间更小。

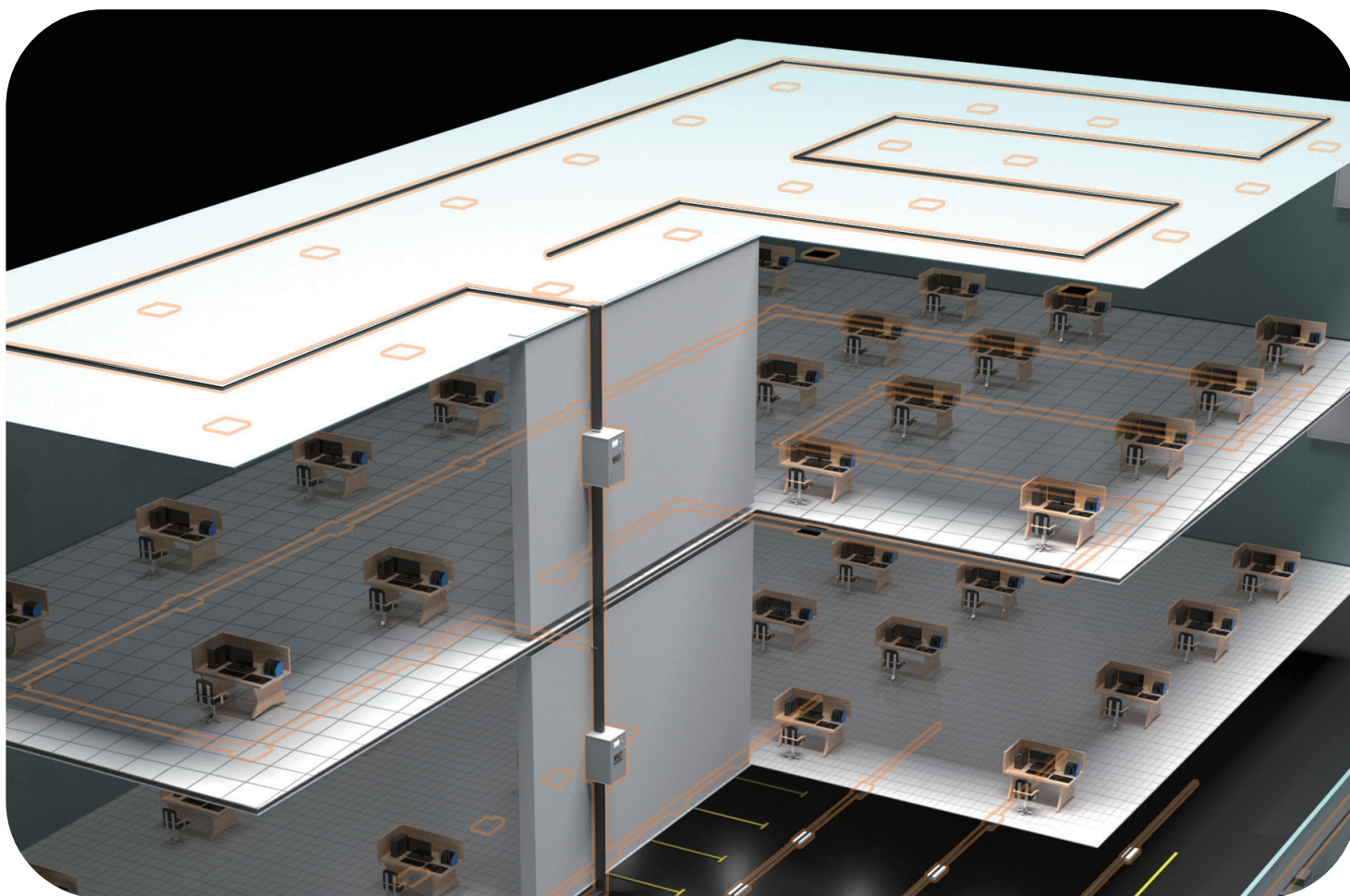


连接器

连接器采用活动式设计，方便维修时拆卸或形成电气隔离；连接器部位采用电镀银/锡接触面，双面搭接增大导体的截面，确保连接头具有良好的流性能；连接器限位设计，提升安装效率和质量。



智能母线数字化模块 INTELLIGENT BUS DIGITIZATION MODULE



产品特点



智能母线电能监测模块

通过智能化模块，实现对母线回路及区域设备进行全电气参数的监测（监测参数有：电流、电压、功率、谐波等），获取整个智能母线系统清晰的能耗情况，并且为主动式运维及系统分析提供数据基础。



总线数量：1~4路总线
总线容量：128个采集模块/每路
通信距离：1500m(1.5mm²双绞线)
响应周期：报警<5S 测量值<3S
人机界面：10寸触摸屏
(温湿度/回路报警/告警记录等)
声光报警：回路背景色、蜂鸣器、LED
(支持手动、自动复归)



智能母线分布式精准测温模块

分布式精准测温模块采用脉冲光源采集温度信号，对母线槽设备温度变化的实时监控，实现全长度故障点的预报警及精准定位。实现主动运行维护，降低故障及断电风险。



测量：4路母线接点温度
通信：二总线
总线供电方式



智能母线无线温湿度监测模块

无线温湿度监测模块采用工业级无线通信传输，传输稳定可靠，通过无线温湿度监测模块，可根据需求针对关键负载设备实现定点温湿度监测，实时获取设备运行状态。解决由于空间不便、维护不便等因素导致部分负荷无法被监测的问题



测量：1路温度、1路湿度
通信：二总线
总线供电方式

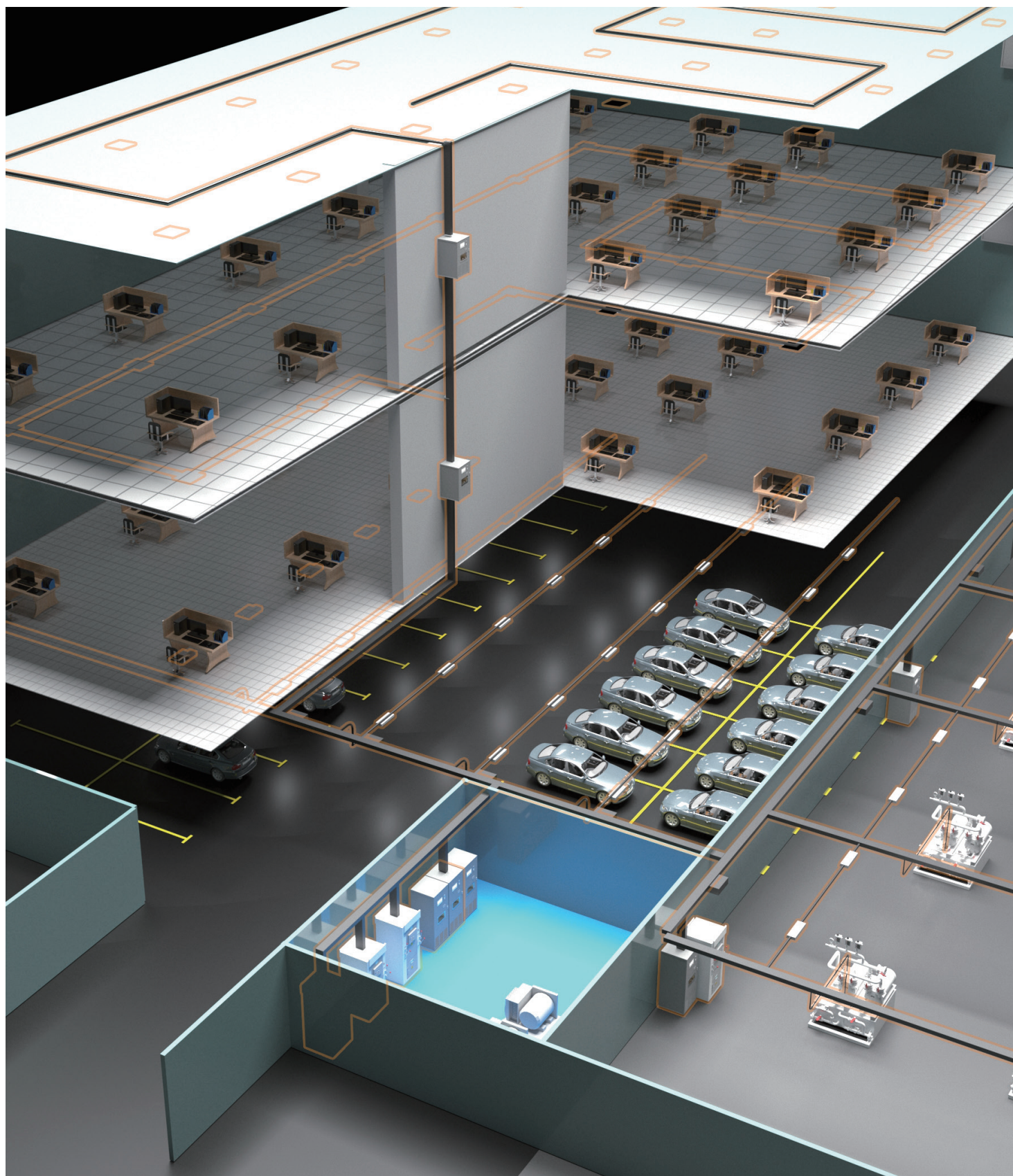


总线数量：1~2路总线
总线容量：128个采集模块/每路
通信距离：1500m(1.5mm²双绞线)
响应周期：报警<5S 测量值<3S



测量：8路母线接点温度
通信：二总线
总线供电方式

应用场景 APPLICATION SCENARIO



应用场景



输配电设备的连接

连接变压器与配电设备或配电柜间的连接



大型工厂输配电

可用于配电柜连接设备主干电路。



水平配电

从配电设备向车间内多个用电端供电



上行配电

从配电设备向高层建筑各个楼层供电



地下车库

从配电房连接各楼主干电路



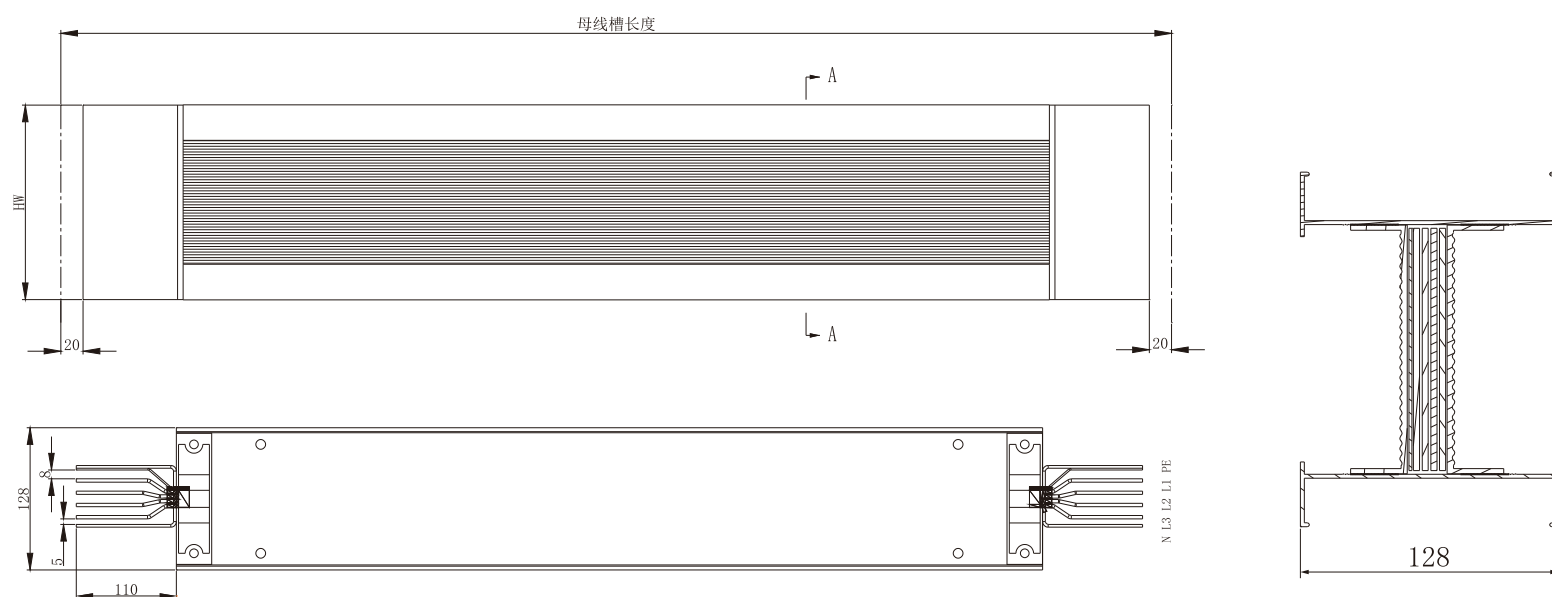
变电输送

室外电塔连接配电室及变电输送主干电路



CY-W系列产品参数

CY-W DENSE BUS DUCT

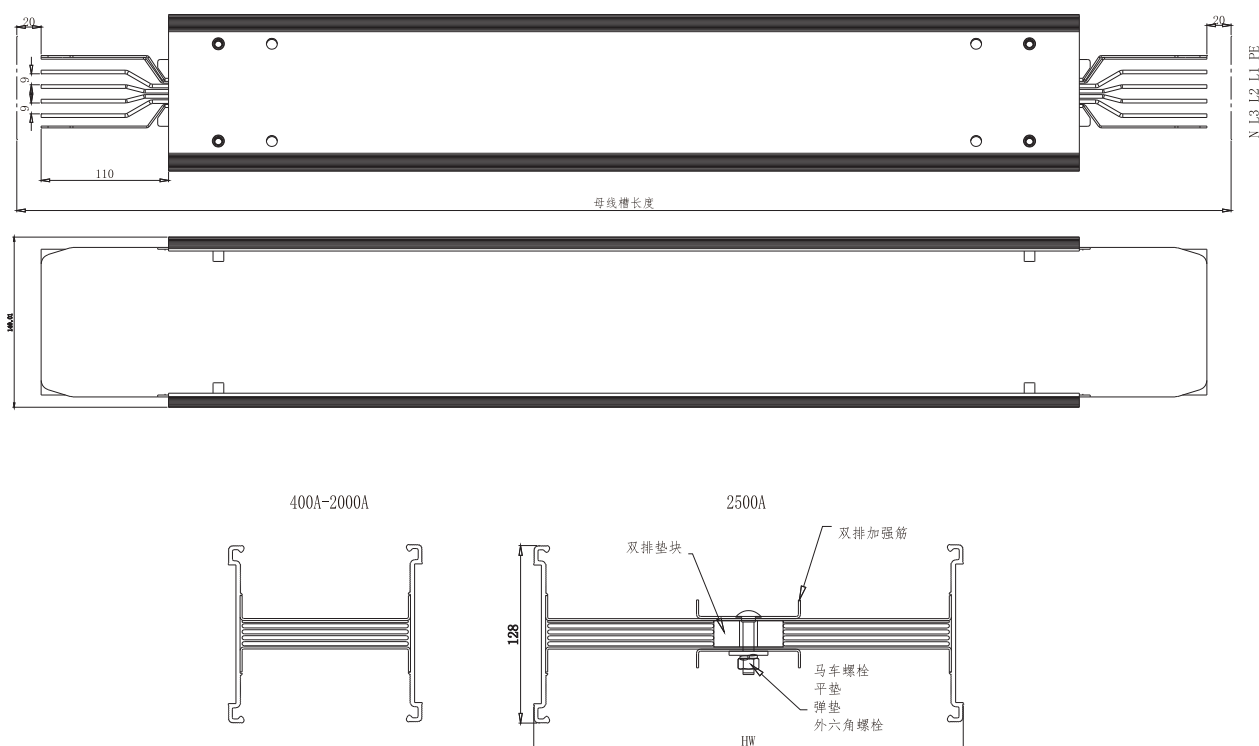


外形尺寸

额定电流 (A)	W (mm)	直身段 (kg/m)		图
		3L+N+PE	3L+N	
400A	99	6.8	4.3	A
630A	99	8.7	5.9	A
800A	99	10.7	7.5	A
1000A	115	13.2	9.6	A
1250A	144	17.0	12.8	A
1600A	176	20.9	16.1	A
2000A	218	28.5	22.5	A
2500A	270	33.7	26.7	A
3150A	378	44.1	36.3	B
4000A	466	54.1	44.9	B
5000A	574	64.1	53.4	B

CY-L系列产品参数

CY-L DENSE BUS DUCT

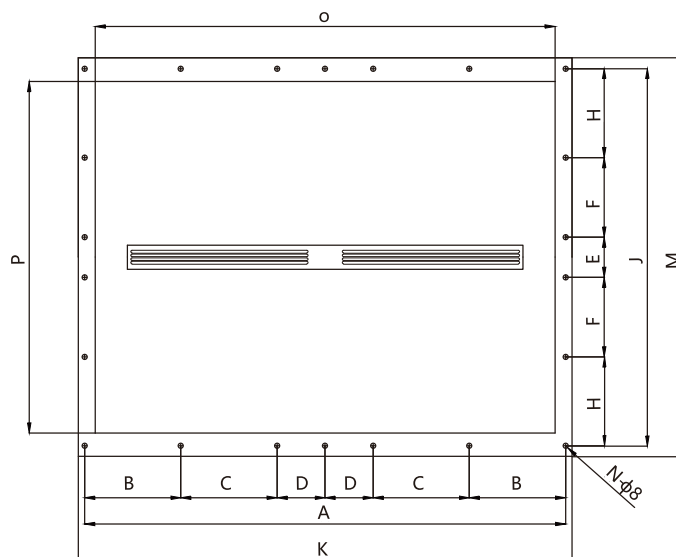
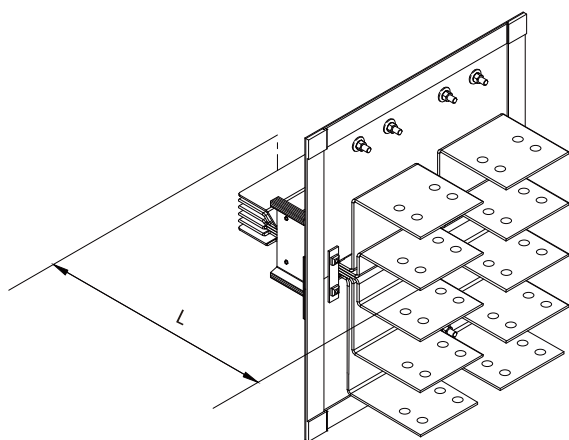


外形尺寸

额定电流 (A)	W (mm)	直身段 (kg/m)		图
		3L+N+PE	3L+N	
400A	99	6.8	4.3	A
630A	99	8.7	5.9	A
800A	99	10.6	7.5	A
1000A	115	13.2	9.6	A
1250A	144	17.0	12.8	A
1600A	176	20.9	16.1	A
2000A	218	28.5	22.5	A
2500A	270	33.7	26.7	A
3150A	378	44.1	36.3	B
4000A	466	55.2	44.9	B
5000A	574	65.3	53.4	B

馈电单元(FE)

标准法兰



法兰领切口线和钻孔样板

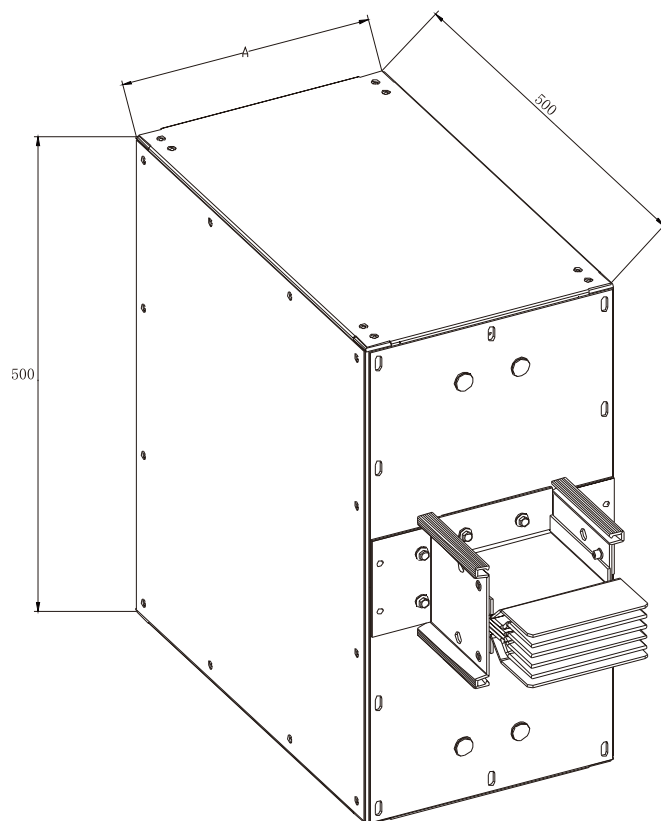
额定电流 (A)	K (mm)	O (mm)	M (mm)	P (mm)
400A	214	164	590	520
630A	214	164		
800A	214	164		
1000A	230	180		
1250A	259	209		
1600A	291	241		
2000A	333	283		
2500A	385	335		
3150A	493	443		
4000A	581	531		
5000A	689	639		

馈线法兰领孔位置和间距

额定电流 (A)	N孔数	孔位置和间距 A (mm)	B (mm)	C (mm)	D (mm)	E(mm)	F(mm)	H(mm)	J(mm)	K(mm)	M(mm)	O(mm)	P(mm)
400A	14	195	98	---	---	60	117.5	132	559	214	590	164	520
630A	14	195	98	---	---								
800A	14	195	98	---	---								
1000A	14	211	106	---	---								
1250A	14	240	120	---	---								
1600A	14	272	136	---	---								
2000A	16	314	103	108	---								
2500A	16	366	116.5	133	---								
3150A	18	474	118.5	118.5	---								
4000A	18	562	140.5	140.5	---								
5000A	20	670	134.0	134.0	134.0				689		639		

馈电单元

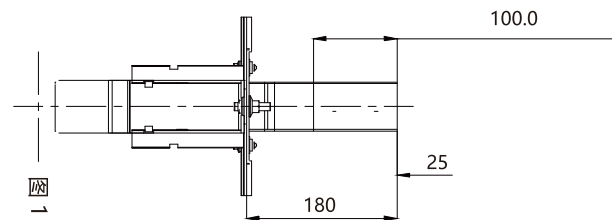
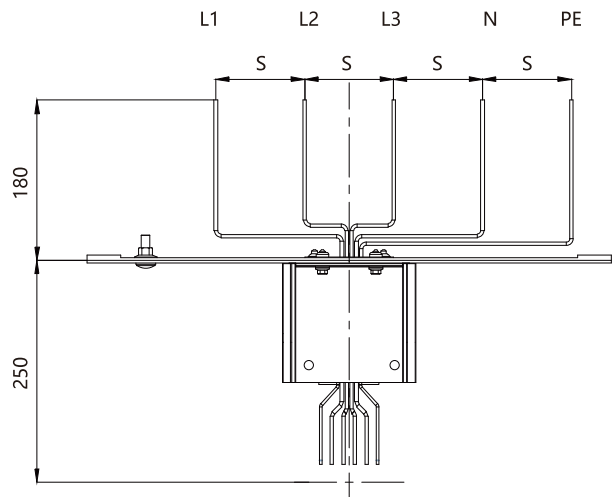
电缆馈电箱-终端式



额定电流 (A)	A mm
400	284
630	284
800	284
1000	300
1250	329
1600	361
2000	403
2500	455
3150	563
4000	451
5000	759

馈电单元(FE)

法兰端外形图



额定电流 (A)	S (mm)
400A	100
630A	
800A	
1000A	
1250A	
1600A	
2000A	
2500A	
3150A	
4000A	
5000A	

额定电流 (A)	A (mm)	图
400A		1
630A		1
800A		1
1000A	40	2
1250A	50	2
1600A	70	2
2000A	50	3
2500A	70	3
3150A	70	4
4000A	50	5
5000A	70	5

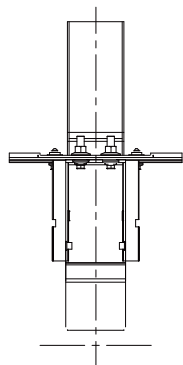


图 2

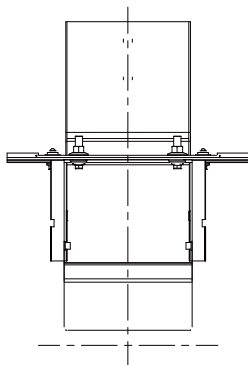


图 3

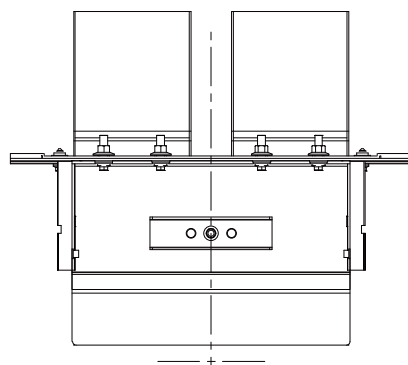


图 4

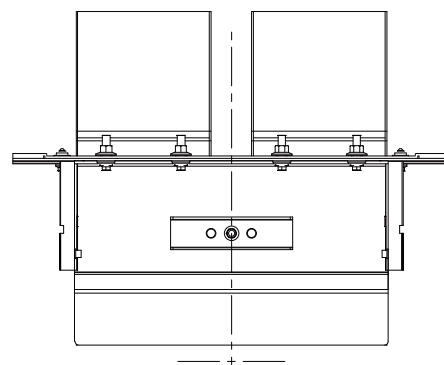
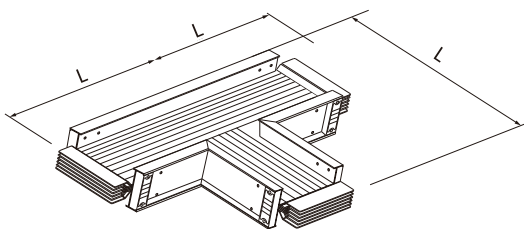


图 5

转向部件

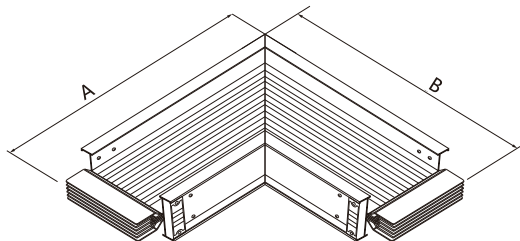
标准部件

T接



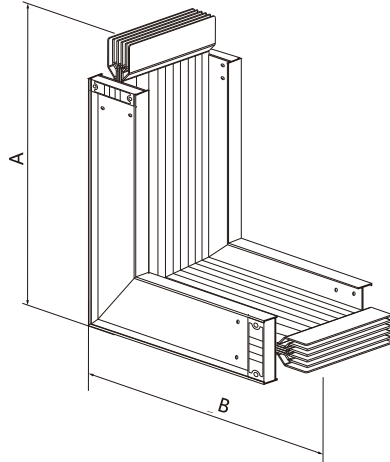
额定电流(A)	L(mm)	目录尾标号
400A	250	
630A	250	
800A	250	
1000A	260	
1250A	280	
1600A	300	
2000A	320	
2500A	360	
3150A	390	
4000A	440	
5000A	510	

水平弯头



5000A	510	510	600	600
额定电流 (A)	A (mm)	Min B (mm)	A (mm)	Max B (mm)
400A	250	250	600	600
630A	250	250	600	600
800A	250	250	600	600
1000A	260	260	600	600
1250A	280	280	600	600
1600A	300	300	600	600
2000A	320	320	600	600
2500A	360	360	600	600
3150A	390	390	600	600
4000A	440	440	600	600
5000A	510	510	600	600

立式弯头

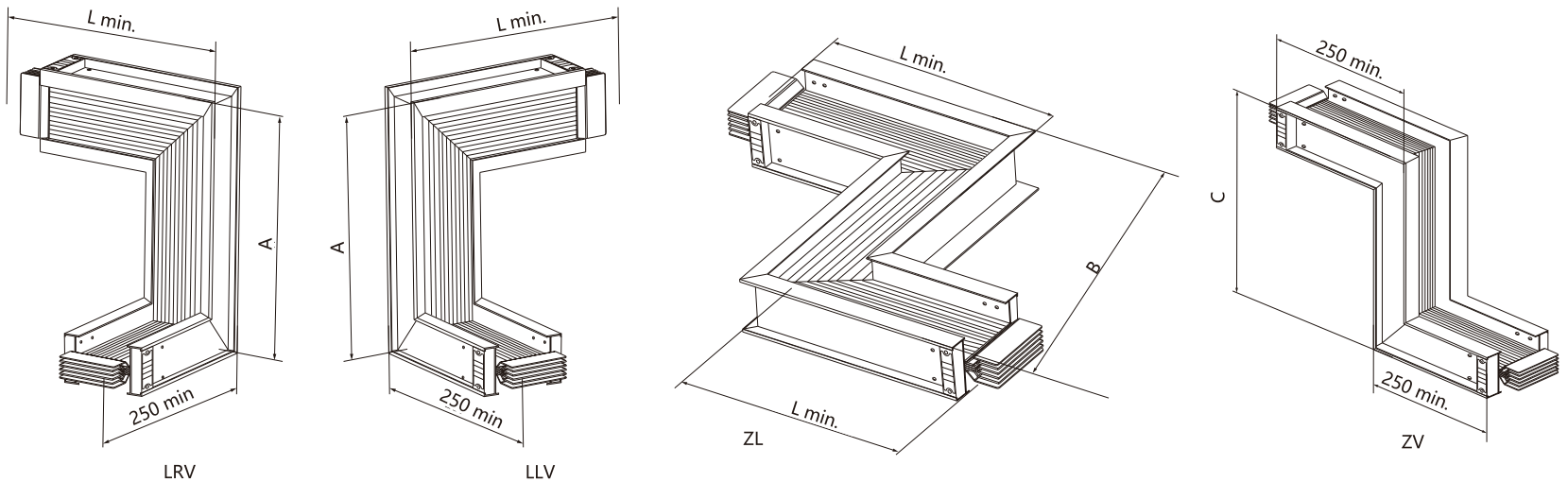


额定电流 (A)	A (mm)	Min B (mm)	A (mm)	Max B (mm)
400A	250	250	600	600
630A	250	250	600	600
800A	250	250	600	600
1000A	250	250	600	600
1250A	250	250	600	600
1600A	250	250	600	600
2000A	250	250	600	600
2500A	250	250	600	600
3150A	250	250	600	600
4000A	250	250	600	600
5000A	250	250	600	600

注：超过600mm弯头请下特殊订单，最长可做1000mm。

转向部件 组合弯头

前面列表示出的标准部件。一般用于CY-W系列母线槽的典型设计和安装中。
我们还提供特殊长度和结构的部件，如“之”字弯头、双向弯头、弯头法兰等。
以下表中列出这些特殊部件的最小和最大尺寸，以使用户在设计和安装时可灵活安排。



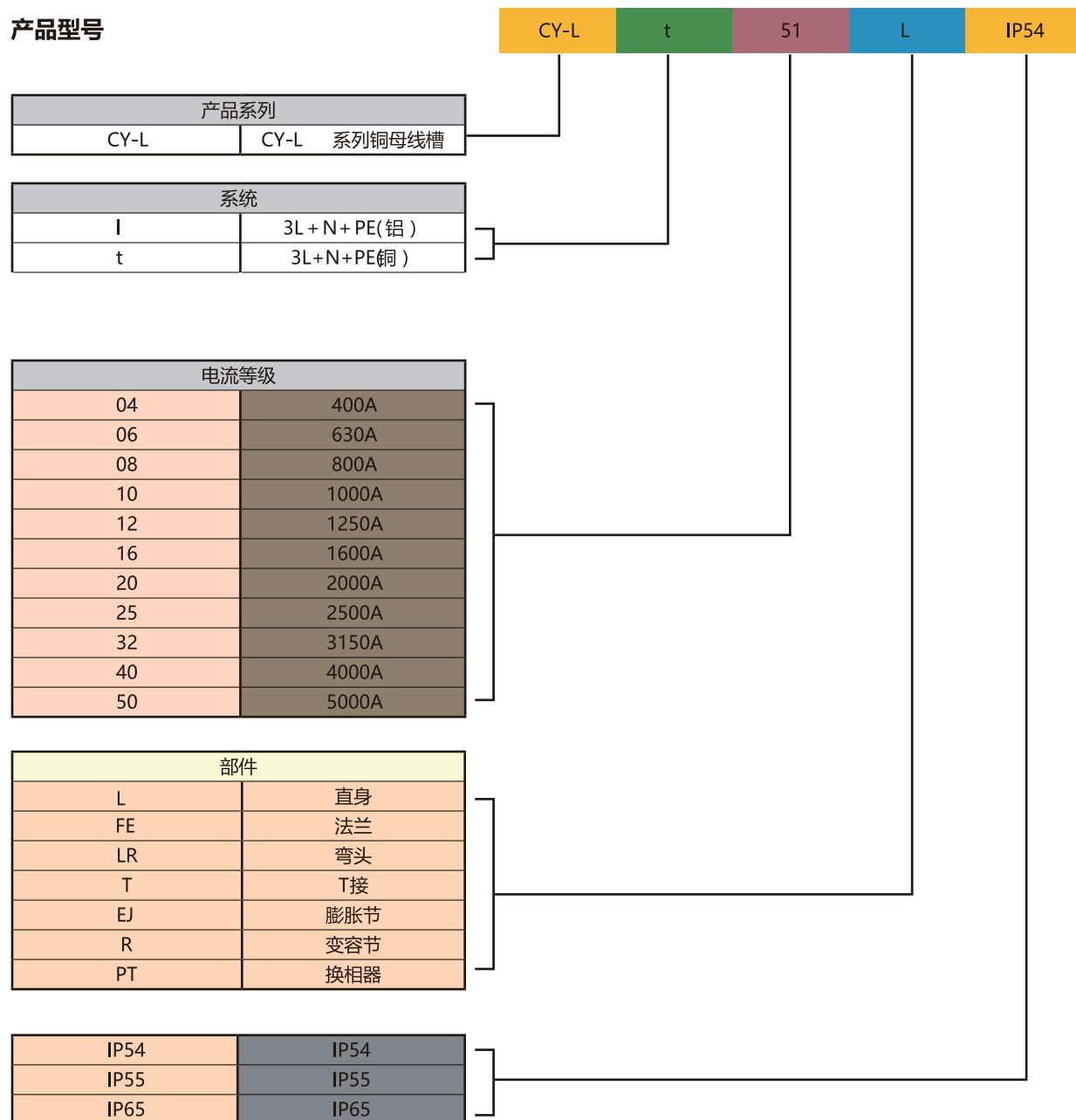
CY-W系列产品户内馈线式特殊设备最小尺寸 (mm)

额定电流 (A)	LL Min	LL Max	LR Min	LR Max	LRV/LLV Min(A)	LRV/LLV Max(A)	ZL Min(B)	ZL Max(B)	ZV Min(C)	ZV Min(C)
400A	250	600	250	600	160	600	180	600	160	600
630A			250	600	160	600	180	600		
800A			250	600	160	600	180	600		
1000A			260	600	170	600	200	600		
1250A			280	600	180	600	230	600		
1600A			300	600	200	600	270	600		
2000A			320	600	220	600	310	600		
2500A			360	600	260	600	390	600		
3150A			390	600	300	600	460	600		
4000A			440	600	340	600	550	600		
5000A	510	600	420	600	600	700				

铜母线编号规则

NUMBERING RULES OF COPPER BUS

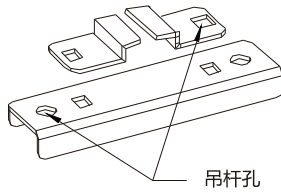
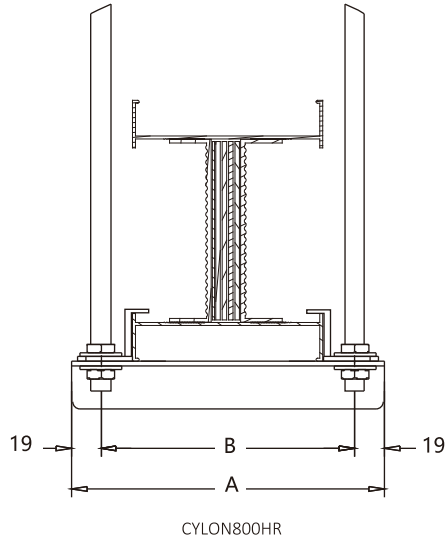
产品型号



注: 1600A, 2000A, 2500A, 5000A 型号后缀加“L”

安装吊架

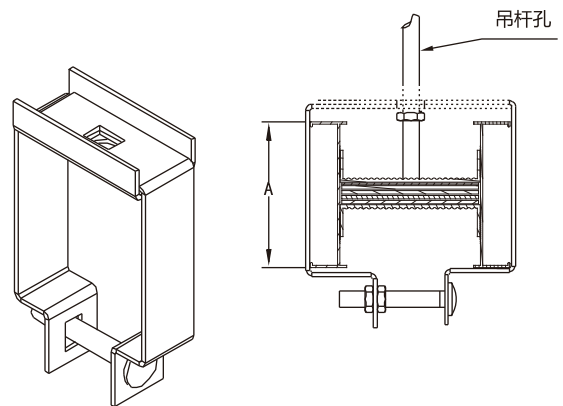
水平吊架 (HR) / 立式吊架 (VH)



额定电流 (A)	A (mm)	B (mm)	目录号
400	270	230	CYLON800HR
630	270	230	CYLON800HR
800	270	230	CYLON800HR
1000	270	230	CYLON800HR
1250	270	230	CYLON800HR
1600	270	230	CYLON800HR
2000	270	230	CYLON800HR
2500	270	230	CYLON800HR
3150	270	230	CYLON800HR
4000	270	230	CYLON800HR
5000	270	230	CYLON800HR

额定电流 (A)	A (mm)	目录号
400	99	CYLON800VH
630	99	CYLON800VH
800	99	CYLON800VH
1000	115	CYLON801VH
1250	144	CYLON802VH
1600	176	CYLON803VH
2000	218	CYLON804VH
2500	270	CYLON805VH
3150	378	CYLON806VH
4000	466	CYLON807VH
5000	574	CYLON808VH

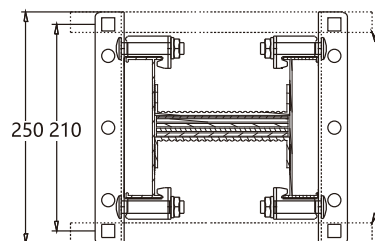
安装示意图



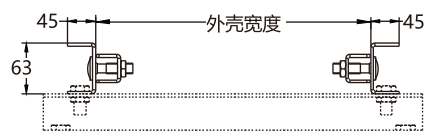
CYLON - VH

垂直安装用支架

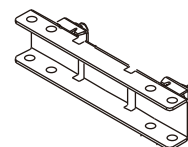
垂直固定式支架 (VF) / 垂直弹簧式支架 (VS)



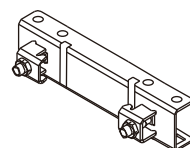
用户提供的槽钢，槽钢至地面和吊架至槽钢的固定件由用户提供



安装示意图



CYLON801VF



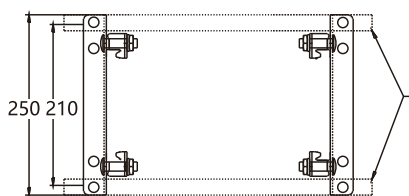
CYLON802VF

额定电流(A)	目录号
400	CYLON801VF
630	CYLON801VF
800	CYLON801VF
1000	CYLON801VF
1250	CYLON801VF
1600	CYLON801VF
2000	CYLON802VF
2500	CYLON802VF
3150	CYLON802VF
4000	CYLON802VF
5000	CYLON802VF

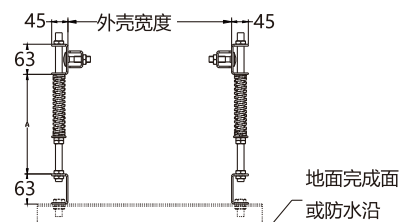
注：1.当使用垂直固定支架时，母线接头高出地面不应小于300mm，以保证支架与母线外壳的固定
2.母线垂直安装时，固定支架之间的最大间距为5m

额定电流(A)	目录号
400	CYLON801VS
630	CYLON801VS
800	CYLON801VS
1000	CYLON801VS
1250	CYLON801VS
1600	CYLON802VS
2000	CYLON802VS
2500	CYLON802VS
3150	CYLON802VS
4000	CYLON802VS
5000	CYLON802VS

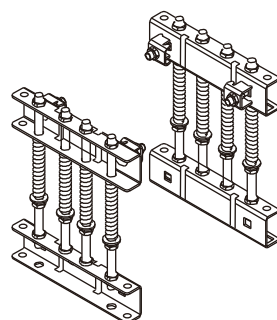
注：当使用弹簧支架时，母线接头高出地面不应小于540mm，以保证支架与母线外壳的固定



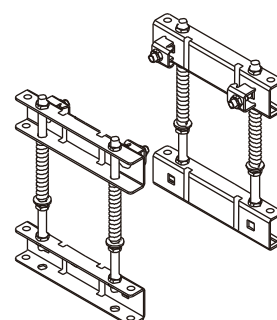
用户提供的槽钢，槽钢至地面和吊架至槽钢的固定件由用户提供



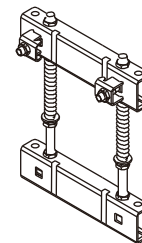
安装示意图



CLYON802VS



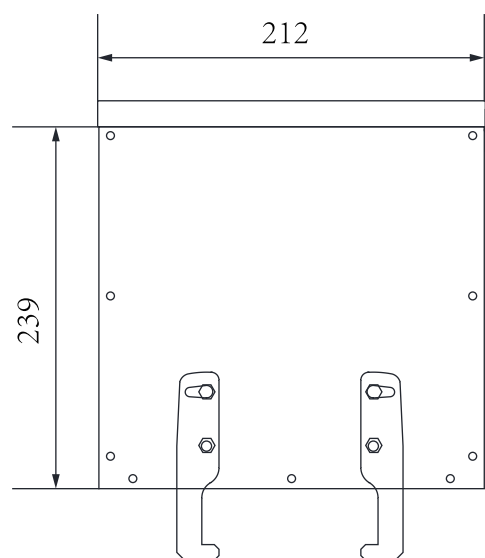
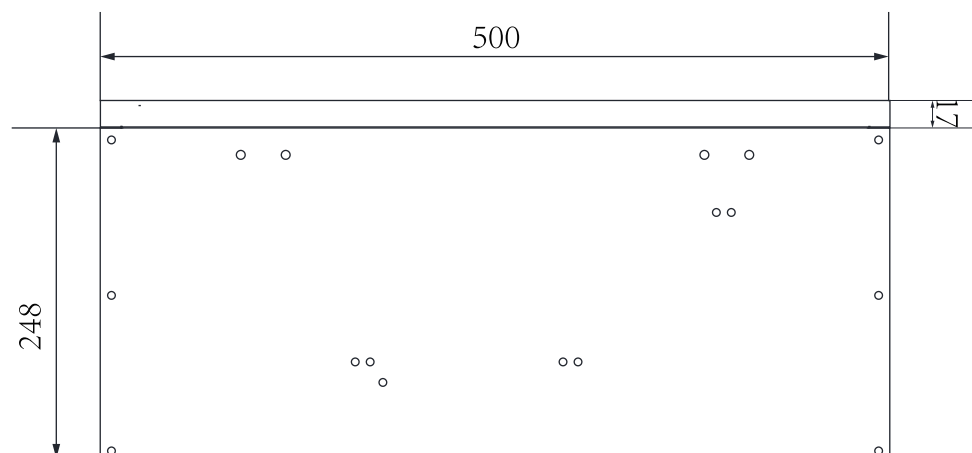
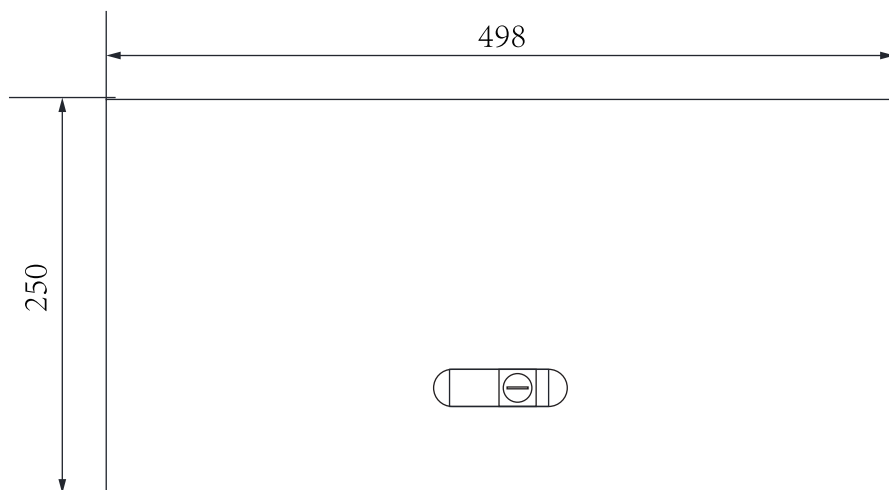
CLYON801VS



CLYON801VS

插接箱

规格尺寸



插接箱

安装所要求空间

